

Resilio - 2022

Rapport D'impact

resilio-solutions.com - contact@resilio-solutions.com

Notre Organisation

Qui sommes-nous ?

Notre mission :

**Accompagner les organisations dans
leur transition vers la sobriété numérique**

Notre vision :

Agir aujourd'hui pour préserver demain

Nos valeurs :

Engagés

Pour changer les
choses

Eclaireurs

Ouvrir la voie

Adelphité

Ensemble, et
bienveillants

Epanouissement

Un travail qui a
du sens



resilio

Resilio, la genèse...

Né à ...



En partenariat avec...



Ingénieurs EPFL & expert-es du domaine vous apportent leurs **compétences et expérience**

Nos Solutions



Resilio Academy

Gagnez en maturité

- **Formation** des équipes Digital, IT, RSE...
- **Sensibilisation** des collaborateurs.trices (ateliers, conférences, ...)



Resilio Tech

Mesurez votre empreinte

- Plateforme web
- **Analyses du cycle de vie** (ACV)
- Recherche & développement



Resilio DB

Base de données dynamique

- Base de données en format API et plateforme web
- **Permet plusieurs niveaux de granularité**
- Mises à jour continues

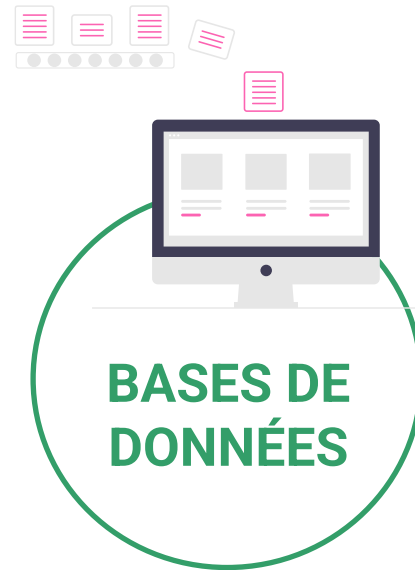
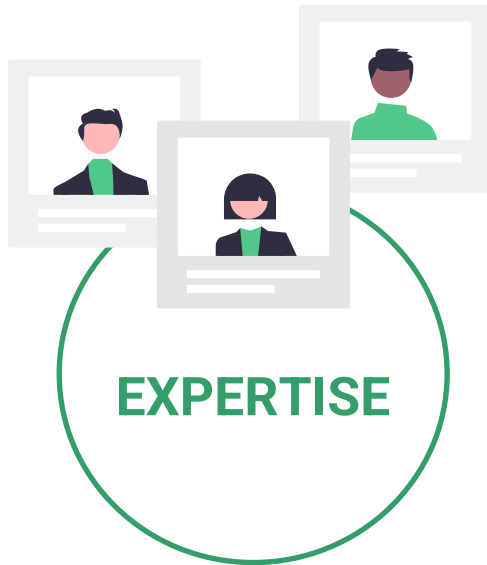


Resilio Consulting

Démarrez du bon pied

- **Plans d'actions**
- **Éco-conception**
- Conduite du changement
- Suivi régulier

Les points forts de Resilio



Nos équipes sont reconnues pour leur expertise dans la mesure et la réduction de l'empreinte environnementale du numérique.

Nous nous basons sur la méthodologie **ACV** recommandé par la **commission européenne** (PEF 3.0) et à l'international (ISO 14040/44)

Nous nous basons sur les données les plus complètes et récentes du marché : **NégaOctet, Ecoinvent & ResilioDB.**

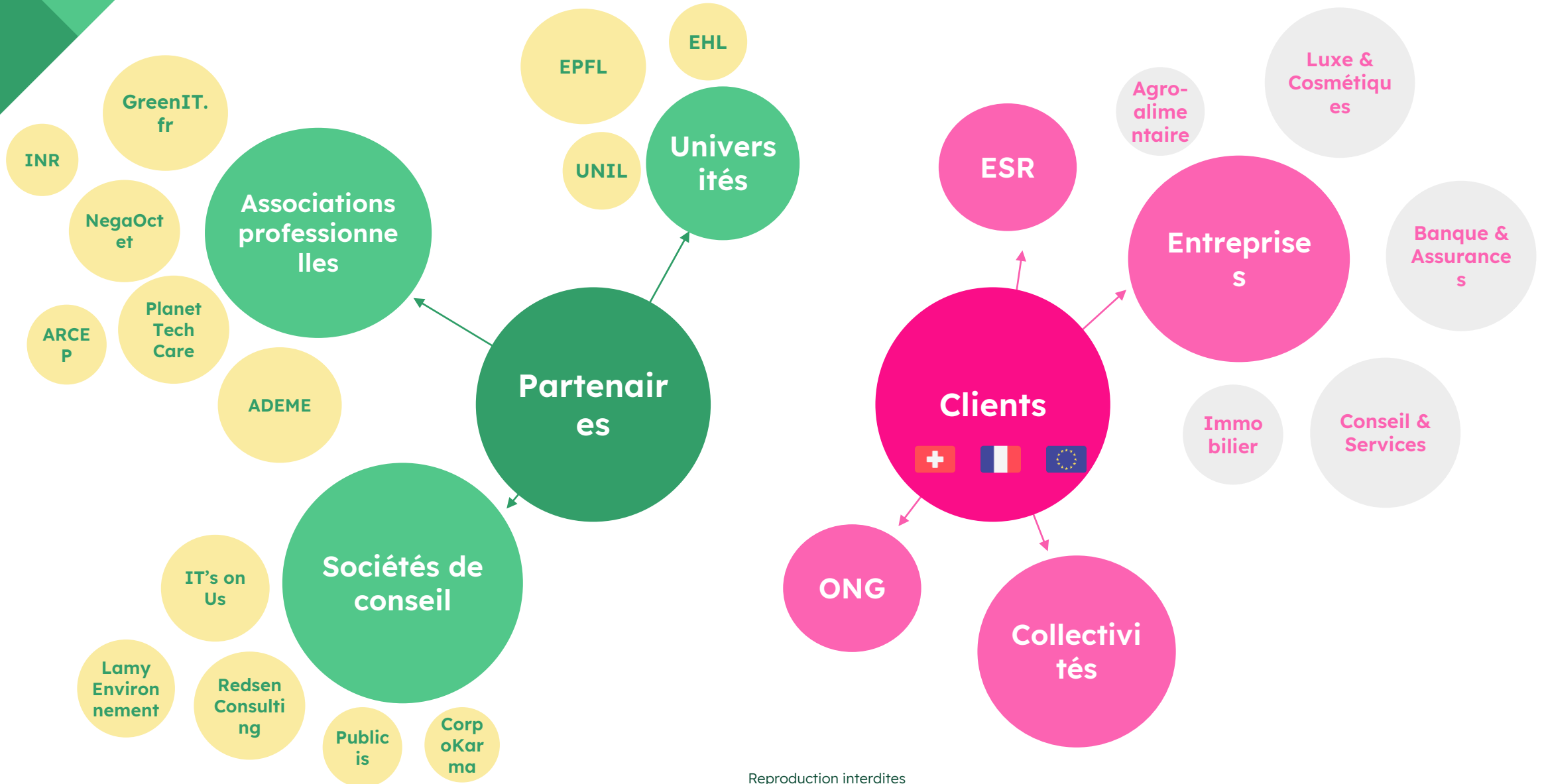
Sur **16 indicateurs environnementaux** dont les émissions de gaz à effet de serre, l'extraction de ressources abiotiques, les émissions de particules, l'eau...

En tant que partenaire de **GreenIT.fr**, Resilio participe chaque année au **Benchmark Green IT**

Resilio réalise également des benchmarks internes et des analyses sectorielles, grâce à une large base de **+150 jeux de données cohérents et validés.**

RESILIO et ses parties prenantes

Nos parties prenantes externes



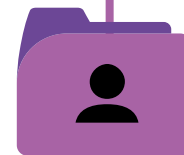
L'écosystème de Resilio

Entreprise **engagée**, **Resilio** participe aux avancées de l'écosystème **numérique responsable** : associations, initiatives et acteurs institutionnels.

Notre
écosystème

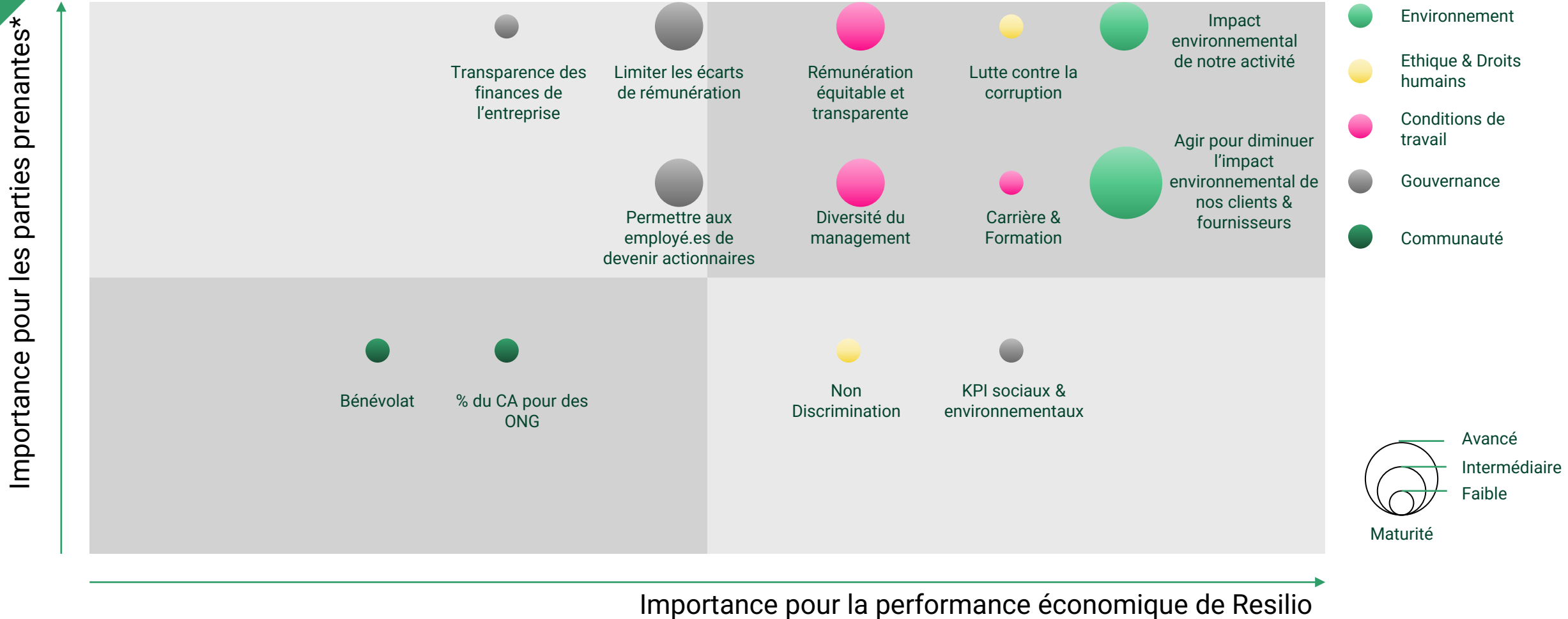


Resilio s'appuie sur un réseau de **partenaires de confiance**, qui distribue et exploite nos outils :



partner.
of resilio

Matrice de matérialité



* Réalisé à partir d'un sondage en vote majoritaire envoyé à l'ensemble des collaborateur·ices et des questionnaires RSE de nos clients

Le développement de nos collaborateur·ices

Plan de Formation

Thématique	Type de formation	Planification	Nombre de personnes ayant suivi la formation
Développer Resilio sur des bases saines			
Lutte contre la corruption	En ligne	Non planifiée	
Lutte contre les discriminations	En ligne	Non planifiée	
Vente & commercial	Interne	16 mai 2022	
Cybersécurité & RGPD	En ligne	Octobre 2022	14
Développer nos expertises			
Développement durable et Limites planétaires	Interne	à l'embauche	14
Numérique Responsable	Interne	à l'embauche	14 dont 14 certifié-es
Eco-conception	Interne	à l'embauche	14 dont 11 certifié-es
ACV	Interne	à l'embauche	14 dont 4 certifié-es
Accessibilité – niveau 1 (général)	Externe	Juin 2022	14
Accessibilité – niveau 2 (technique)	Externe	Juin 2022	5



Les conditions de travail

Chez RESILIO, nous souhaitons un environnement respectueux, bienveillant et flexible, qui permettra à toutes et tous de s'épanouir et de trouver du sens dans son travail :

Les modalités

- Horaires et lieux de travail flexibles
- Choix de ses sujets de travail, de montée en compétences et d'expertise

La santé et l'articulation des temps de vie

- Maintien du salaire à 100% pendant les congés maternité et paternité légaux
- Ajout de 2 semaines aux congés légaux, payées à 100%, au parent et co-parent
- Assurance retraite & prévoyance

La gouvernance

- Participation aux décisions stratégiques de l'entreprise
- $\frac{3}{4}$ de salarié·es actionnaires (ouverture du capital aux autres salarié·es à l'horizon 2023)

RESILIO et l'environnement



L'environnement : notre cœur d'expertise

1/3 de nos collaborateur·ices proviennent de filières d'études en **sciences de l'environnement à l'EPFL**

Nous développons une expertise autour de la diminution de **l'impact environnemental du numérique**, prenant en compte:

- Toutes les étapes du cycle de vie : fabrication, distribution, utilisation, fin de vie
- Les 16 facteurs d'impacts environnementaux recommandés par l'union européenne dans le cadre du PEF 3.0
- Les liens avec les limites planétaires

Nous contribuons à la **stratégie RSE** de nos clients en :

- Calculant l'empreinte environnementale de leurs services numériques (Gaz à effet de serre, acidification, Consommation d'énergie Primaire, Consommation d'eau, émissions de particules fines, extractions des ressources...)
- les accompagnant à réduire leur empreinte ou éco-concevoir leurs services numériques
- Fournissant les informations permettant de remplir leurs obligations en matière de BGES réglementaire ou GHG protocol sur le domaine numérique

Nous les conseillons en matière :

- De prolongation de la durée de vie des équipements informatiques, en interne ou via des filières de reconditionnement
- D'achats IT responsables via des labels reconnus et des bonnes pratiques
- Gestion des déchets électriques et électroniques (DEEE)
- D'optimisation de leur système d'information
- De performance énergétique

Notre bilan GES

Particularités:

- Location de bureaux dans un incubateur de Start-up → Pas de consommation énergétique, de papier ou de gestion de déchets directe.
- Des équipes dispersées en France et en Suisse
- 100% télétravail pour plusieurs membres de l'équipe
- Dispositif BYOD (Bring Your Own Device) généralisé → Pas de matériel mis à disposition des salarié-es pour réduire l'Empreinte environnementale de notre numérique

RESILIO - Bilan GES prévisionnel 2022	Somme de KG CO2 EQ
SCOPE 1	-
Emissions directes des sources fixes de combustion	-
Emissions directes des sources mobiles à moteur thermique	-
Emissions directes fugitives	-
SCOPE 2	-
Emissions indirectes liées à la consommation d'électricité	-
SCOPE 3	10 461
Achats de produits ou services	6 853
Actifs en leasing amont	-
Déchets	-
Déplacements domicile-travail	3 608
Déplacements professionnels	-
Immobilisation de biens	-
Investissements	-
Total général	10 461






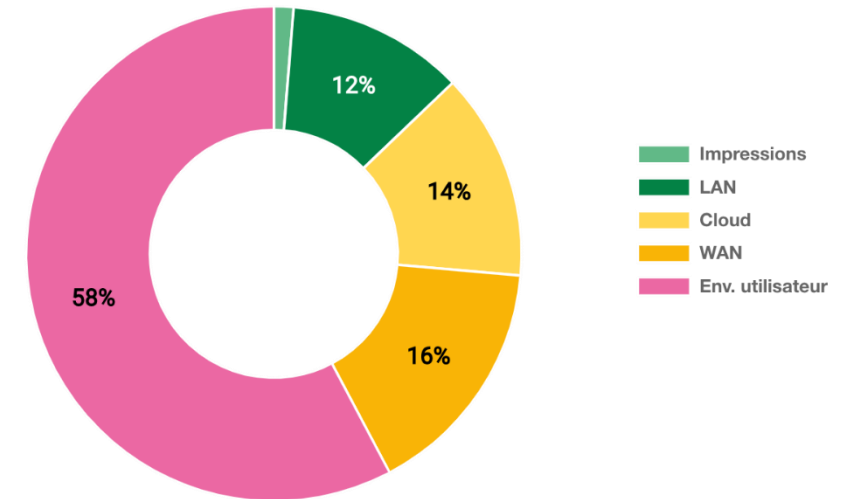
L'exemplarité de nos pratiques

Resilio se doit d'être exemplaire en matière de politique environnementale. Nous appliquons les bonnes pratiques que nous recommandons à nos clients, notamment :

- Politique de BYOD (Bring Your Own Device) : Les collaborateur·ices ayant déjà un ordinateur personnel peuvent l'utiliser à titre professionnel
- Pas d'équipement systématique donné aux collaborateurs : l'équipement matériel des collaborateur·ices se fait uniquement à la demande. Le matériel fourni par Resilio peut être utilisé à titre personnel afin d'éviter le suréquipement.
- Politique de durée de vie de nos équipements : tous les équipements achetés par Resilio doivent avoir une durée de vie moyenne d'au moins 5 ans et partent en filière de reconditionnement à l'issue.
- Formation des nouveaux entrants : tous les nouveaux salarié·es de Resilio suivent une formation interne au numérique responsable, à l'éco-conception et à l'analyse de cycle de vie mais aussi plus généralement aux principes du développement durable et des limites planétaires.

L'empreinte de Resilio sur l'environnement selon la méthode ACV

Indicateur environnemental	Unité	Total	Par utilisateur	Par utilisateur Bench
 Epuisement des ressources (minerais & métaux)(ADPe)	g Sb eq.	92,3	4,4	19,7
 Changement climatique (GWP)	kg CO2 eq.	2 500	121	514
 Tension sur l'eau douce	m ³ eq.	2 211	105	253



Equipements les plus impactant de l'empreinte:

1. **Ordinateurs portables : 20%**
2. **Périphériques du poste de travail : 17%**
3. **Boxs internet/Wifi : 15,7 %**
4. **Ecrans : 15,1%**
5. **VMs hébergeant Resilio Tech et Resilio DB chez Infomaniak : 13,4 %**

Rapport d'activité 2022

Bilan moral 2022

Resilio souffle sa première bougie !

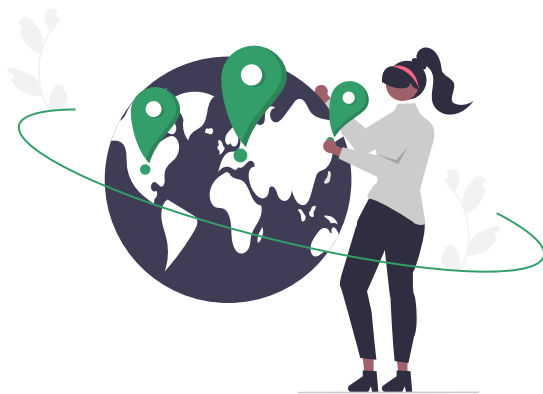
2022, en quelques étapes clés :

- Création le 24 janvier 2022,
- Premiers employés en février,
- Première version de Resilio Tech en juin,
- Près de 25 personnes dans l'aventure en décembre,
- Un pôle de R&D dynamique et prometteur,
- Un réseau de partenaire en construction

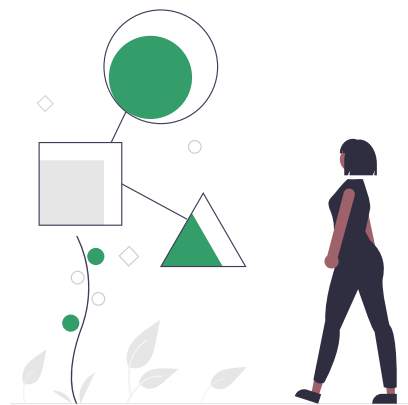


Une équipe, une **vision**

Développement international



Innovation



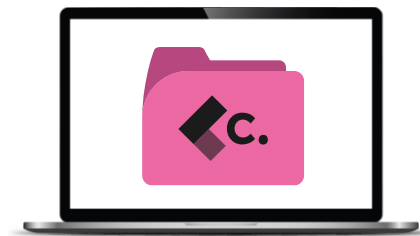
Qualité



Activités commerciales



+10 licences
Resilio Tech



+3 ACV
+15 audits
+5 autres missions



+10 formations
+10 sensibilisations
1 cours



+75 clients
+50 projets fini
et 30 en cours

Sensibiliser & Former au Numérique Responsable



Nos réalisations

- ✓ **7 formations inter-entreprises**
- ✓ **+5 formations intra-entreprises dont 2 en anglais**

+ Montée en puissance des ateliers de sensibilisation

- ✓ **Ateliers sur étagère**
 - 6 sessions Fresque du Numérique via 3 animateurs professionnels
 - 1 session EcoNum
- ✓ **Ateliers sur-mesure**
Ateliers d'eco-conception



Nos succès

- ✓ La création d'un catalogue de modules attractifs : ACV, Achats IT responsables
- ✓ Les **feedbacks** de nos clients très positifs
- ✓ Le développement à l'international avec les formations au UK



tech.

by resilio

Mesurer l'empreinte environnementale du numérique



Nos réalisations

- ✓ +10 licences end-user vendues en 2022
- ✓ Release de la v1 en novembre 2022
- ✓ 11 versions et 18 milestones terminées
- ✓ Début du développement d'un réseau de partenaires



Nos succès

- ❖ Une équipe Agile
- ❖ Une équipe qui se stabilise (malgré une pénurie de développeur en Suisse)



consulting.

by resilio

Accompagner au changement et viser l'autonomie



Nos réalisations

- ✓ +15 clients accompagnés en 2022
- ✓ 3 partenaires actifs

+ Pilotage et calculs du benchmark GreenIT.fr 2022 :

- ✓ 8 audits réalisés



Nos succès

- ✓ 5 clients grand comptes
- ✓ Recommandés par LVMH au Green Tech Forum
- ✓ Une équipe de 11 consultant·es certifié·es

Les indicateurs

Indicateurs

		2022 Objectif 2023	
Emploi			
	Nb total de salariés (au 31/12/22)	14	16
	<i>Dont CDI</i>	14	16
	<i>Dont CDD</i>	0	
	<i>Dont Stagiaires</i>	0	
	Nb total de recrutements (au 31/12/22)	14	
	Nb total de licenciements	0	
Egalité F/H			
	Nb de salariés Hommes	8	9
	Nb de salariées Femmes	6	7
	Salaire médian des hommes en ETP	64 800,00 CHF	74 520,00 CHF
	Salaire médian des femmes en ETP	64 800,00 CHF	74 520,00 CHF
	Salaire moyen des hommes en ETP	68 850,00 CHF	82 359,00 CHF
	Salaire moyen des femmes en ETP	69 625,00 CHF	84 032,00 CHF
	% de femmes au CA	40%	40%
Organisation du travail			
	Taux de salariés bénéficiant de télétravail	100%	100%
	Taux de salariés à temps partiel	100%	100%
Inclusion			
	Taux d'emploi des travailleurs handicapés	0%	0%
Effectif par tranches d'âge			
	Nb de -25 ans	11	11%
	Nb de 25 ans à 40 ans	2	2
	Nb de 40 à 55 ans	1	3
	Nb de 55 ans et +	0	0
Effectif salarié par zone géographique			
	Suisse	14	14
	France	0	2
Bien-être des collaborateur-ices			
	Taux d'absentéisme pour maladie	0%	0%
Développement des collaborateur-ices			
	Nombre total d'heures de formation (chiffre au 06/05/2022)	255	
Déplacements			
	Nb de personnes bénéficiant de remboursements liés à des transports		
	<i>Transports en commun</i>	0	
	<i>Frais km vélo</i>	0	